

กลุ่มงานบริการวิชาการ

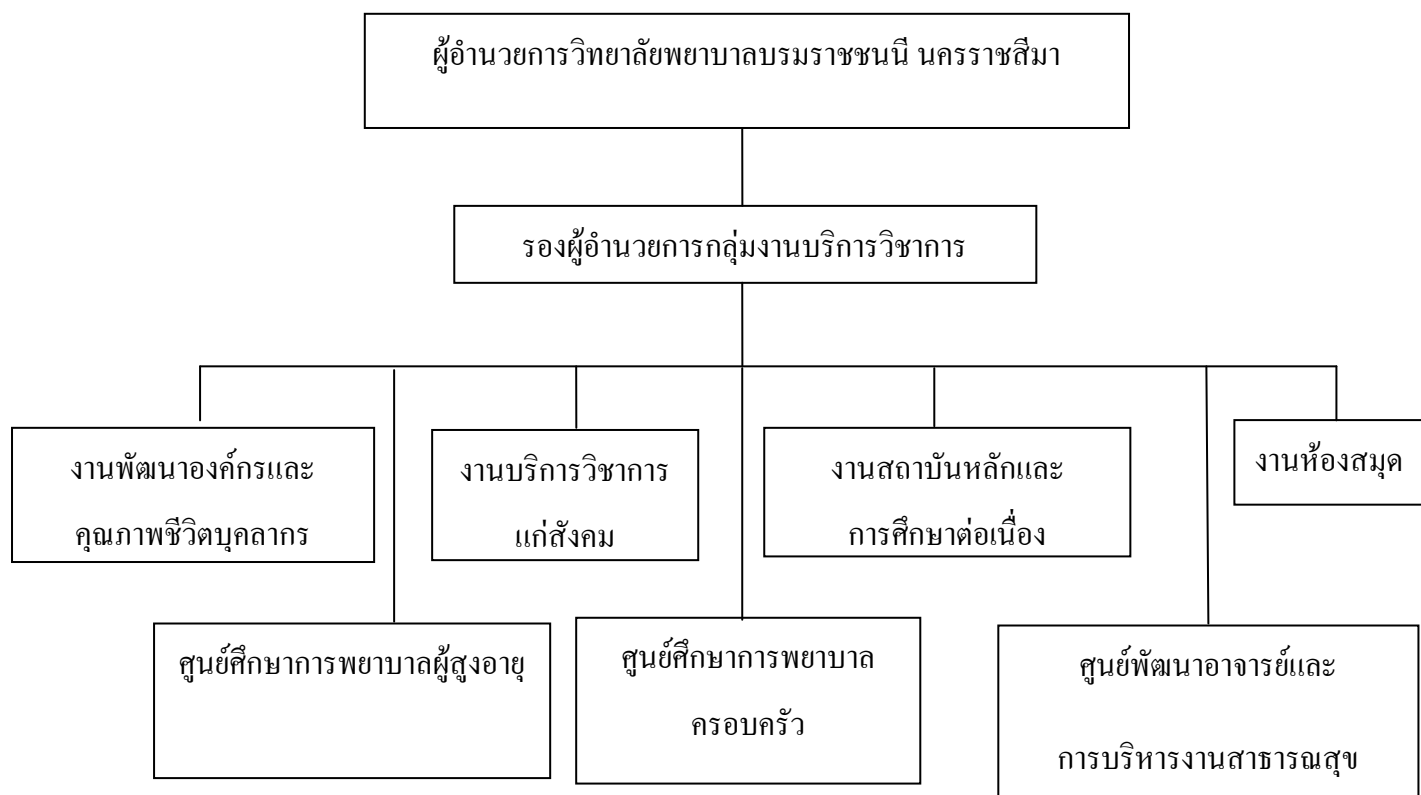
ลักษณะงาน

บริหารจัดการเกี่ยวกับการพัฒนาบุคลากรทั้งภายในและภายนอกวิทยาลัยฯ วิเคราะห์ความต้องการจัดทำแผนปฏิบัติการ บริหารจัดการงานสถาบันหลักและการศึกษาต่อเนื่อง งานศูนย์ศึกษาการพยาบาลผู้สูงอายุ ศูนย์ศึกษาการพยาบาลครอบครัวและศูนย์พัฒนาอาจารย์และนักบริหารสาธารณสุข และห้องสมุด

หน้าที่ความรับผิดชอบ

- 1) กำหนดนโยบาย วางแผน ดำเนินงาน กำกับติดตามและประเมินผลการดำเนินงานบริการวิชาการแก่บุคคลทั้งภายในและภายนอกสถาบัน
- 2) พัฒนาระบบและกลไกการดำเนินงานสถาบันหลักและการศึกษาต่อเนื่อง งานศูนย์ศึกษาการพยาบาลผู้สูงอายุ ศูนย์ศึกษาการพยาบาลครอบครัวและศูนย์พัฒนาอาจารย์และนักบริหารสาธารณสุข และห้องสมุด
- 3) พัฒนา/ปรับปรุงหลักสูตร บริหารหลักสูตร เพื่อการศึกษาต่อเนื่องของบุคลากรด้านสุขภาพให้สอดคล้องกับวิสัยทัศน์ พันธกิจของวิทยาลัย
- 4) ร่วมประชุมกำหนดนโยบาย วางแผนและขอบประมาณของวิทยาลัย
- 5) สนับสนุนและร่วมกิจกรรมด้านต่างๆตามภารกิจหลักของวิทยาลัยฯ

โครงสร้างการบริหารงานกลุ่มงานบริการวิชาการ



การบริการวิชาการแก่สังคม

มีการกำหนดนโยบายและแผนงาน โครงการบริการวิชาการแก่สังคม โดยอยู่ในความรับผิดชอบของรองผู้อำนวยการกลุ่มงานบริการวิชาการ มีการให้บริการวิชาการแก่สังคมที่เกี่ยวข้องกับวิชาชีพทั้งในและนอกสถานศึกษา

นโยบายการบริการวิชาการแก่สังคม

การบริการวิชาการแก่สังคม ถือว่าเป็นภารกิจหนึ่งของวิทยาลัยพยาบาลบรมราชชนนี นครราชสีมา ได้กำหนดเป็นยุทธศาสตร์ที่ 3 เพื่อเพิ่มศักยภาพการให้บริการวิชาการที่ตอบสนองความต้องการของสังคม และกลุ่มงานบริการวิชาการ ได้กำหนดเป็นนโยบายและขอบเขตของงานไว้ดังนี้

1. ส่งเสริมและสนับสนุนให้อาจารย์ บุคลากร และนักศึกษาดำเนินงานด้านบริการวิชาการที่ตอบสนองความต้องการของสังคม ชุมชน ประเทศ ทั้งโครงการไม่หวังผลกำไร และโครงการประเภทสร้างรายได้ให้แก่สถาบัน

2. ให้ความร่วมมือกับหน่วยงานภาครัฐและเอกชนในการดำเนินการบริการวิชาการแก่สังคม ชุมชน ประเทศ และนานาชาติ
3. บูรณาการบริการวิชาการให้เข้ากับพันธกิจของวิทยาลัยครบทั้ง 4 ด้าน
4. สนับสนุนการนำผลการให้บริการวิชาการ ไปใช้ในการจัดการเรียนการสอนและการวิจัย รวมถึงการทำนุบำรุงศิลปวัฒนธรรม

แผนกลยุทธ์ของการบริการวิชาการแก่สังคม

1. จัดทำโครงการ/กิจกรรมบริการวิชาการแก่สังคมในเชิงรุกโดยไม่แสวงหาผลกำไร เน้นที่ประโยชน์ส่วนรวม เพื่อตอบสนองความต้องการของสังคม ชุมชน ประเทศ
2. พัฒนางานบริการวิชาการแก่สังคมในเชิงรุกร่วมกับสาขาวิชาชีพเพื่อประชาสัมพันธ์วิทยาลัยและวิชาชีพพยาบาล
3. พิจารณาผู้รับผิดชอบแต่ละโครงการฯ เพื่อเปิดโอกาสให้คณะอาจารย์และนักศึกษาทุกคน สามารถให้บริการวิชาการแก่สังคมและช่วยส่งเสริมพัฒนาศักยภาพการให้บริการวิชาการแก่สังคม
4. บูรณาการการให้บริการวิชาการแก่สังคมเข้าเป็นส่วนหนึ่งของกระบวนการเรียนรู้ของนักศึกษา ในการจัดการเรียนการสอนและการวิจัย และการทำนุบำรุงศิลปวัฒนธรรม
5. ให้คณะอาจารย์และนักศึกษาสามารถทำโครงการ/กิจกรรมร่วมกับหน่วยงานอื่นทั้งภาครัฐและเอกชน ในการให้บริการวิชาการแก่สังคมและท้องถิ่น
6. ให้คณะอาจารย์สามารถเป็นอาจารย์ / วิทยากรพิเศษภายนอกสถาบัน เป็นกรรมการ วิทยานิพนธ์และเป็นกรรมการวิชาการ / กรรมการวิชาชีพในระดับชาติหรือนานาชาติ
7. จัดสรรงบประมาณ ยานพาหนะ บุคลากร ที่พัก ห้องประชุม วัสดุโสตทัศนอุปกรณ์ และทรัพยากรอื่นๆที่เอื้ออำนวยต่อการให้บริการวิชาการแก่สังคม
8. จัดตั้งและพัฒนาแหล่งบริการวิชาการและวิชาชีพของวิทยาลัยให้เป็นที่ยอมรับของสังคม ชุมชน ประเทศและนานาชาติ

มีคณะกรรมการดำเนินงานที่มาจากแต่งตั้ง ประกอบด้วยคณะกรรมการชุดต่างๆ ได้แก่

- 1) คณะกรรมการพัฒนาองค์กรและคุณภาพชีวิตบุคลากร
- 2) คณะกรรมการสถาบันหลักและการศึกษาต่อเนื่อง
- 3) คณะกรรมการบริการวิชาการสังคม
- 4) คณะกรรมการศูนย์ศึกษาการพยาบาลผู้สูงอายุ
- 5) คณะกรรมการศูนย์ศึกษาการพยาบาลครอบครัว
- 6) คณะกรรมการศูนย์พัฒนาอาจารย์และการบริหารงานสาธารณสุข
- 7) คณะกรรมการงานห้องสมุด

โดยมีคณะกรรมการและบทบาทดังนี้

เพื่อให้การบริหารงานกลุ่มงานบริการวิชาการ มีประสิทธิภาพ และบรรลุวัตถุประสงค์
วิทยาลัยพยาบาลบรมราชชนนีนครราชสีมา จึงใคร่ขอแต่งตั้งคณะกรรมการ ประกอบด้วย

นางสาวกนิษฐา ปิ่นสุวรรณ รองผู้อำนวยการกลุ่มงานบริการวิชาการ

หน้าที่ความรับผิดชอบ วางแผนการดำเนินงานและงบประมาณ กำกับดูแล บริหารจัดการ ติดตาม
ผล และสรุปประเมินผล เกี่ยวกับการบริการวิชาการ และศูนย์การพัฒนาต่าง ๆ โดยมีงานที่รับผิดชอบและได้
มอบหมายให้ผู้รับผิดชอบเป็นคณะกรรมการดำเนินงาน ดังต่อไปนี้

คณะกรรมการงานพัฒนาบุคลากรภายใน

- 1.นางสาวรสสุคนธ์ พิไชยแพทย์ หัวหน้างาน
- 2.นางฉวีฉวีนิภรณ์ จันทร์โหมทัย กรรมการ
- 3.นายสมจิตร วงษาหล้า กรรมการ
- 4.นางวัชรินทร์ วงษาหล้า กรรมการ
- 4.นางสาวอิสราวรรณ สนธิภูมาศ กรรมการและเลขานุการ

หน้าที่รับผิดชอบ

- วิเคราะห์ความต้องการและวางแผนพัฒนาบุคลากร ทุกระดับของวิทยาลัย
- ดำเนินการพัฒนาบุคลากรทุกระดับของวิทยาลัยให้มีความรู้ ทักษะ และสามารถนำวิทยาการ
ใหม่ๆ มาใช้ในการปฏิบัติงานได้
- ติดตาม กำกับการใช้งบประมาณในการพัฒนาของบุคลากรทุกระดับในวิทยาลัย
- สรุป ประเมินผล และจัดทำฐานข้อมูลพัฒนาบุคลากรของวิทยาลัย

คณะกรรมการบริการวิชาการสังคม

- 1.นางฉัตรทอง จารุพิสิฐไพบูลย์ หัวหน้างาน
- 2.นางวรรณภา ชนานุภาพไพศาล กรรมการ

3.นางกัลยา พันธุ์ กรรมการและเลขานุการ

หน้าที่รับผิดชอบ

- วางแผนดำเนินงานบริการวิชาการสังคมของวิทยาลัยและร่วมกับหน่วยงานอื่น
- ประสานและดำเนินการให้บริการวิชาการสังคมของวิทยาลัยและหน่วยงานอื่น
- ติดตาม กำกับ และสรุปประเมินผลกิจกรรมการบริการวิชาการสังคม

คณะกรรมการศูนย์ศึกษาการพยาบาลผู้สูงอายุ

- 1.นางสาวเบญจมาศ ทำเจริญตระกูล หัวหน้างาน
- 2.นางสาวกรรณิการ์ หาญสูงเนิน กรรมการ
- 3.นางปานัสวีร์ ไตรรัตน์ากกุล กรรมการ
- 4.นางสาวนวนน้อย เศรษฐจันทร์ กรรมการ
- 5.ดร.วิไลพร รังควัต กรรมการ
- 6.นางอรอุษา ธรรมนิศย์กิจ กรรมการ
 - 7.นางพรพัทธ์ ชมกลาง กรรมการ
- 8.นางสุชาฎา คล้ายมณี กรรมการ
 - 9.นางสาววัชรีย์ แสงสาย กรรมการ
 - 10.นางกัญญาณัฐ เกิดชื่น กรรมการและเลขานุการ
- 11.นางหฤทัย กงมหา กรรมการและผู้ช่วยเลขานุการ

หน้าที่ความรับผิดชอบ

- กำหนดแผนและดำเนินงานพัฒนาอาจารย์และบุคลากรสาธารณสุขให้มีความรู้ ความสามารถ ด้านการพยาบาลผู้สูงอายุ
- ส่งเสริมการทำวิจัย เพื่อสร้างองค์ความรู้ และนวัตกรรมด้านการดูแลผู้สูงอายุ
- สร้างการมีส่วนร่วมกับหน่วยงานอื่น และชุมชนในการให้บริการวิชาการด้านการพยาบาลผู้สูงอายุ
- สรุปประเมินผลและจัดทำฐานข้อมูลในการดำเนินงานของศูนย์การพยาบาลผู้สูงอายุ

คณะกรรมการงานศูนย์ศึกษาการพยาบาลครอบครัว

- 1..นางวรรณภา รัตนภาพไพศาล หัวหน้างาน
- 2.นางจิตไพบูล พระธานี กรรมการ
- 3.นางจงกลณี ตูย์เจริญ กรรมการ
- 4.นางฉัตรทอง จารุพิสิฐไพบูลย์ กรรมการ
- 5.ดร.สินศักดิ์ชนม์ อุ่นพรมมี กรรมการ
- 6.นางผกาทิพย์ สิงห์คำ กรรมการ
 - 7.นางสาวภัททิรา ก้านทอง กรรมการ
- 8.นางสาวรสสุคนธ์ พิไชยแพทย์ กรรมการ

9.นายสมจิตร วงษาหล้า กรรมการ

10.นางณัฐฉิณีภรณ์ จันทร์โนนท์ กรรมการและเลขานุการ

หน้าที่ความรับผิดชอบ

- กำหนดแผนและดำเนินงานพัฒนาอาจารย์ และบุคลากรสาธารณสุข ให้มีความรู้ ความสามารถ ทางด้านการพยาบาลระดับปฐมภูมิ
- ส่งเสริมการทำวิจัย เพื่อสร้างองค์ความรู้ และนวัตกรรมด้านการดูแลครอบครัว
- สร้างการมีส่วนร่วมกับหน่วยงานอื่นและชุมชนในการให้บริการวิชาการด้านการพยาบาล ครอบครัว
- สรุปประเมินผลและจัดทำฐานข้อมูลของศูนย์ศึกษาการพยาบาลครอบครัว

คณะกรรมการงานศูนย์พัฒนาอาจารย์และการบริหารงานสาธารณสุข

1.นางวิจิตรา นวนันทวงศ์ หัวหน้างาน

2.นางศรีวรรณ เอมราช กรรมการ

3.นางจิตไพบูล พระธานี กรรมการ

4.นางคณินันต์ พงษ์สุวรรณ กรรมการ

5.นางสาวรสสุคนธ์ พิไชยแพทย์ กรรมการ

6.นางจันทร์สุดา สีลาเขตต์ กรรมการและเลขานุการ

หน้าที่ความรับผิดชอบ

- กำหนดแผนและแนวทางในการดำเนินการพัฒนาอาจารย์ระดับภาค
- รับผิดชอบดำเนินการฝึกอบรมหลักสูตรพัฒนาอาจารย์
- พัฒนาหลักสูตรเพื่อพัฒนาอาจารย์ ตามความต้องการและความจำเป็นของภาค/เครือข่าย
- พัฒนาองค์ความรู้ และนวัตกรรมด้านการสอน
- สรุป ประเมินผล และจัดทำฐานข้อมูลในการดำเนินงานพัฒนาอาจารย์
- งานอื่น ๆ ที่ได้รับมอบหมาย

คณะกรรมการงานสถาบันหลักและการศึกษาต่อเนื่อง

1.นางสาวเพ็ญรุ่ง ศรีทรัพย์พานิช หัวหน้างาน

2.นางสุภาวดี ไชยเดชาธร กรรมการ

3.นางรัชณี ชุนเกาะ กรรมการ

4.นางสุชาดา วงศ์สวัสดิ์ กรรมการและเลขานุการ

หน้าที่ความรับผิดชอบ

- วางแผนดำเนินงานของการเป็นสถาบันหลัก
- บริหารงานให้เป็นไปตามแผน และวัตถุประสงค์ของสถาบันหลัก

- ติดตาม กำกับ และประเมินผลกิจกรรมการศึกษาต่อเนื่องที่จัดทุกครั้ง
- จัดทำฐานข้อมูลของผู้อบรมศึกษาต่อเนื่องสาขาพยาบาลศาสตร์

งานห้องสมุด

- 1.นางสาวอุดมลักษณ์ กาญจนรังสีชัย หัวหน้างาน
 - 2.นางสาวศิริลักษณ์ ตรีกิ่ง
 - 3.นางสาวณลิตา ทิศกระโทก
- วางแผนการดำเนินงานห้องสมุด
 - สำรวจความต้องการเพื่อปรับปรุงและจัดหาทรัพยากรสารสนเทศให้มีคุณภาพและเพียงพอต่อการใช้งาน
 - ดำเนินการจัดซื้อ จัดหา และรวบรวมทรัพยากรสารสนเทศ
 - วิเคราะห์หมวดหมู่และจัดการทรัพยากรสารสนเทศตามหลักฐานสากล
 - จัดทำฐานข้อมูลทรัพยากรสารสนเทศ
 - บำรุงรักษาทรัพยากรสารสนเทศ
 - ดำเนินการเกี่ยวกับการบริการสารสนเทศ
 - ติดตาม กำกับและประเมินผลการปฏิบัติงาน
 - สรุปผลการปฏิบัติงานและจัดทำรายงาน

ระบบและกลไก การให้บริการวิชาการ

เพื่อให้การให้บริการวิชาการดำเนินไปอย่างมีประสิทธิภาพ จึงกำหนดระบบและกลไกการให้บริการวิชาการและขั้นตอนการนำแผนไปปฏิบัติ ดังนี้