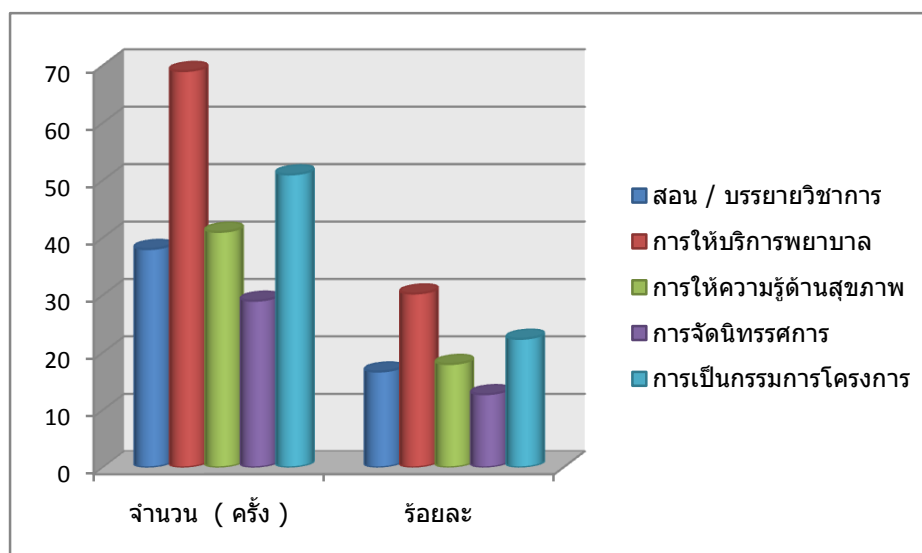


ตารางสรุปการให้บริการวิชาการแก่สังคม ปีการศึกษา 2552

ตารางที่ 1 จำนวนร้อยละของการให้บริการวิชาการภายในสถาบัน จำแนกตามกิจกรรมการให้บริการวิชาการ

กิจกรรมการให้บริการวิชาการ	จำนวน (ครั้ง)	ร้อยละ
สอน / บรรยายวิชาการ	38	16.67
การให้บริการพยาบาล	69	30.26
การให้ความรู้ด้านสุขภาพ	41	17.98
การจัดนิทรรศการ	29	12.72
การเป็นกรรมการ โครงการ	51	22.37
รวม	228	100



ตารางที่ 2 จำนวนและร้อยละของการให้บริการวิชาการภายนอกสถาบัน จำแนกตามกิจกรรม

กิจกรรมการให้บริการวิชาการ	จำนวน (ครั้ง)	ร้อยละ
วิทยาการภายนอก	51	71.83
กรรมการวิชาการ	15	21.13
กรรมการวิชาชีพ	2	2.81
กรรมการวิทยานิพนธ์	3	4.23
รวม	71	100

