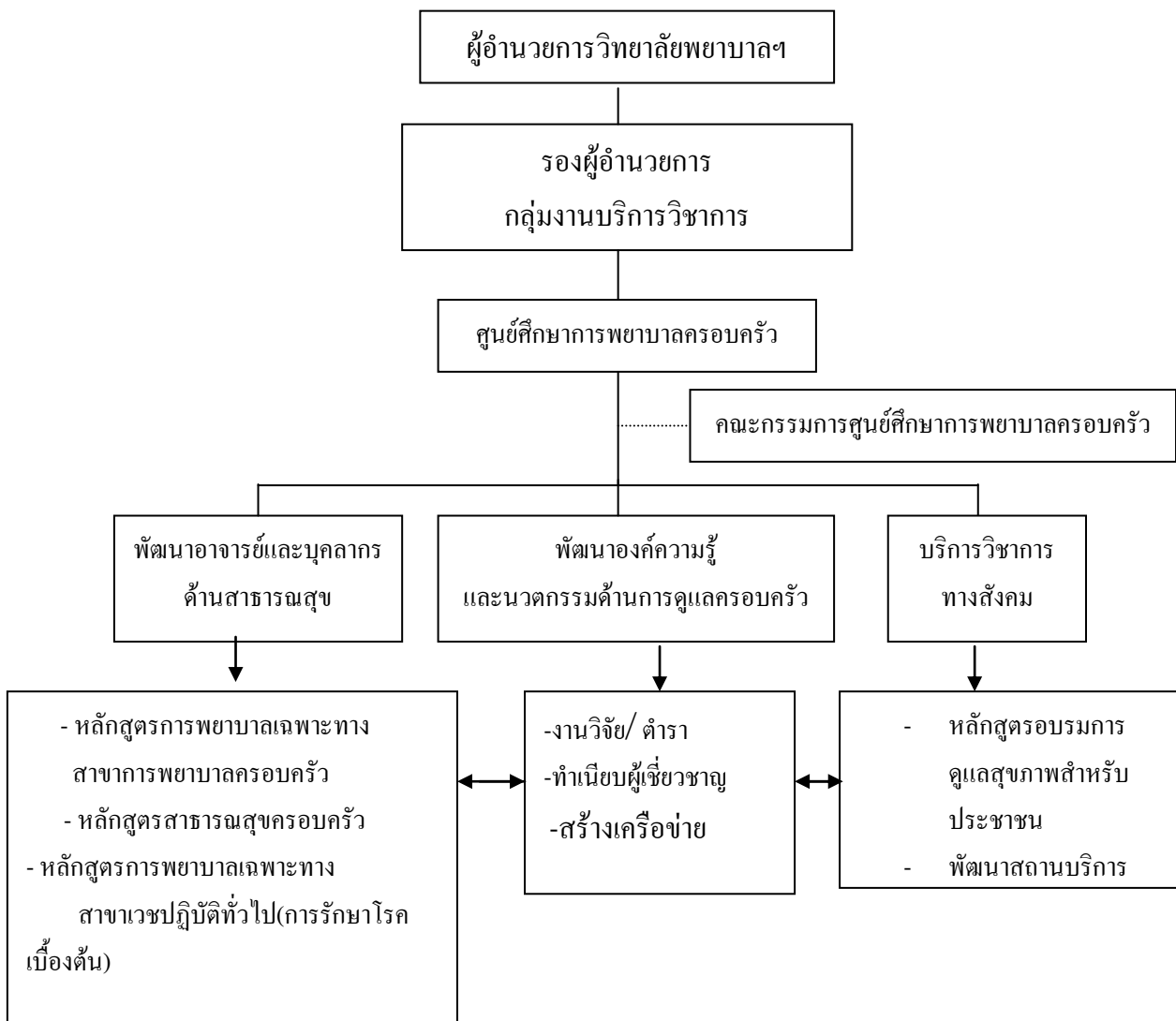


วิทยาลัยพยาบาลบรมราชชนนี นครราชสีมา
ศูนย์การศึกษาการพยาบาลครอบครัว

หลักการและเหตุผล

สืบเนื่องจากการปฏิรูประบบราชการ การกระจายอำนาจสู่ท้องถิ่น และการปฏิรูประบบสุขภาพแห่งชาติ มีผลทำให้การบริการสุขภาพมุ่งเน้นการบริการเชิงรุกระดับปฐมภูมิ การพัฒนาศักยภาพของบุคลากรด้านสาธารณสุขในการให้บริการสุขภาพในระดับหมู่บ้าน และตำบลโดยเพิ่มสมรรถนะด้านการทำงานในชุมชน สามารถเอื้ออำนวยให้ครอบครัวและชุมชน มีความสามารถในการดูแลตนเอง ครอบครัวและชุมชน วิทยาลัยพยาบาลบรมราชชนนี นครราชสีมา จึงต้องการพัฒนาศูนย์การศึกษาการพยาบาลครอบครัว เพื่อให้เป็นแห่งความรู้ นวัตกรรมและเทคโนโลยีด้านการพยาบาลครอบครัวของจังหวัดนครราชสีมา และภูมิภาคตะวันออกเฉียงเหนือ

โครงสร้าง



วิสัยทัศน์

ร่วมมือพัฒนาอาจารย์และเจ้าหน้าที่สาธารณสุขให้มีความรู้ความสามารถ คุณธรรม จริยธรรม นำไปสู่ความเป็นเลิศในงานบริการปฐมภูมิ

พันธกิจหลัก

1. พัฒนาอาจารย์และบุคลากรสาธารณสุขให้มีความรู้ความสามารถทางด้านบริการปฐมภูมิ
2. สร้างองค์ความรู้และนวัตกรรมด้านการดูแลครอบครัว
3. ให้บริการวิชาการแก่สังคม

วัตถุประสงค์

1. พัฒนาอาจารย์และบุคลากรสาธารณสุขให้มีความรู้ความสามารถทางด้านบริการปฐมภูมิ
2. พัฒนาหลักสูตรการอบรมเพื่อส่งเสริมบริการปฐมภูมิให้กับบุคลากรสาธารณสุขและประชาชน
3. วิจัยเพื่อสร้างองค์ความรู้และนวัตกรรมด้านการดูแลครอบครัว
4. เป็นแหล่งเรียนรู้ด้านการดูแลครอบครัวให้กับบุคลากรสาธารณสุขและบุคคลทั่วไป
5. ร่วมพัฒนาสถานบริการปฐมภูมิ

คณะกรรมการงานศูนย์ศึกษาการพยาบาลครอบครัว

1.นางวรรณภา	ธนาภาไพศาล	หัวหน้างาน
2.นางจิตไพบูล	พระธานี	กรรมการ
3.นางจงกลณี	ต๋วยเจริญ	กรรมการ
4.นางนัตรทอง	จารุพิสิฐไพบูลย์	กรรมการ
5.ดร.สินศักดิ์ชนม์	อุ๋นพรหมมี	กรรมการ
6.นางศกาทิพย์	สิงห์คำ	กรรมการ
7.นางสาวภัททิรา	ก้านทอง	กรรมการ
8.นางสาวรสสุคนธ์	พิไชยแพทย์	กรรมการ
9.นายสมจิตร	วงษาหล้า	กรรมการ
10.นางฉวีฉวีนิกรณ์	จันทร์ โนนทัย	กรรมการและเลขานุการ

หน้าที่ความรับผิดชอบ

- กำหนดแผนและดำเนินงานพัฒนาอาจารย์และบุคลากรสาธารณสุข ให้มีความรู้ความสามารถทางการพยาบาลระดับปฐมภูมิ
- ส่งเสริมการทำวิจัย เพื่อสร้างองค์ความรู้ และนวัตกรรมด้านการดูแลครอบครัว
- สร้างการมีส่วนร่วมกับหน่วยงานอื่นและชุมชนในการให้บริการวิชาการด้านการพยาบาลครอบครัว
- สรุปประเมินผลและจัดทำฐานข้อมูลของศูนย์ศึกษาการพยาบาลครอบครัว